

ЦВЕТ И ДЕКОРАЦИЯ

M

ARMORINO
SILEXCOLOR



ТРАДИЦИЯ

Искусство украшать

Художественные и цветовые эффекты создают приятную отделку, вызывающую к античности, мастерски выполненную с большим вкусом с помощью натуральных компонентов.



MARMORINO SILEXCOLOR вызывает к наиболее благородным итальянским художественным и ремесленным традициям через новое открытие художественных решений, которые гармонично сочетают в себе современные архитектурные стили. Более того, Silexcolor способен прекрасно отделать и украсить наиболее престижные здания, создавая при этом индивидуальный стиль

НАУКА

Защитные технологии

MARMORINO SILEXCOLOR

представляет собой не просто художественную отделку.

Сохраняя характерные особенности продуктов на основе силикатов, таких как пропускная способность и адгезия с грунтом, компания Marei создала способ улучшения рабочих характеристик



Сканирование штукатурки с помощью электронного микроскопа. Сектор "А" был обработан системой Silexcolor, а сектор "В" - с помощью обычной краски, образующей пленку.

При одинаковом увеличении можно заметить, что в секторе "А" продукты на основе силиката объединяются с грунтом, не нарушая пористости, в то время как в секторе "В" поверхность выглядит закрытой. (Снимок предоставлен научно-исследовательской лабораторией Marei)

MARMORINO SILEXCOLOR

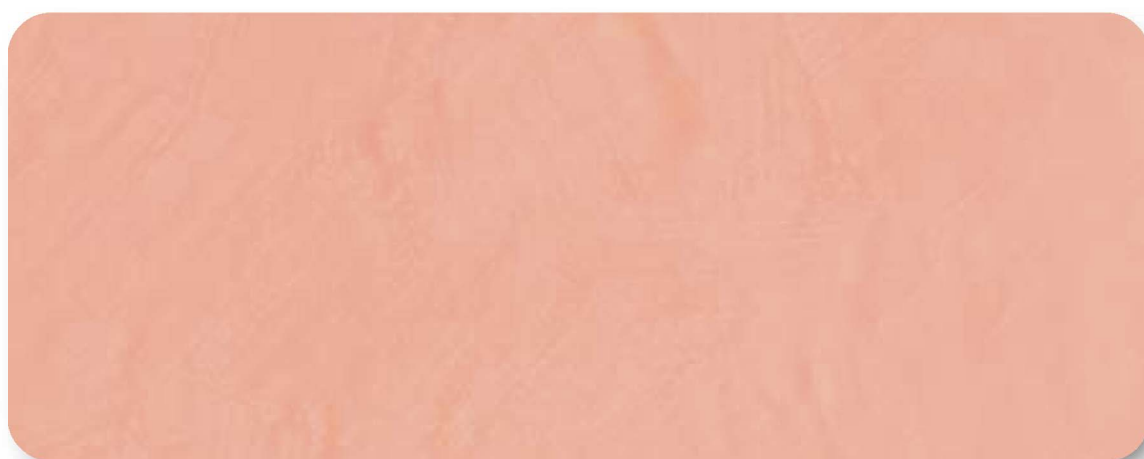
за счет его включения в полный цикл производства. В основе материалов данной серии используется силикат, что позволяет не только совмещать материалы друг с другом, но и улучшать их эксплуатационные показатели.

ХУДОЖЕСТВЕННЫЕ ЭФФЕКТЫ

Сочетание 10 цветов с различным применением образуют разнообразие декоративных решений. Ниже показаны три различных эффекта одного и того же цвета.



КЛАССИЧЕСКИЙ ЭФФЕКТ



ЭФФЕКТ ЭНКАУСТИКИ



ЭФФЕКТ ВЕНЕЦИАНСКОЙ ШТУКАТУРКИ

ЦВЕТОВАЯ ГАММА

С помощью цветовой гаммы, навеянной историческими традициями, можно выполнить внутреннюю и внешнюю отделку помещений в современном стиле.



FM 2001



FM 2002



FM 2004



FM 2005



FM 2007



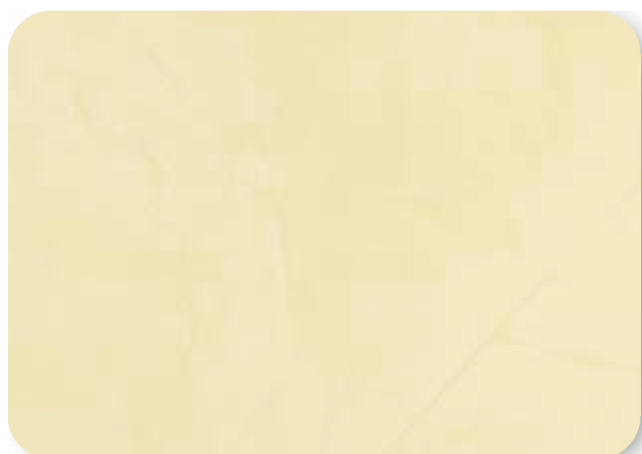
FM 2008

MARMORINO

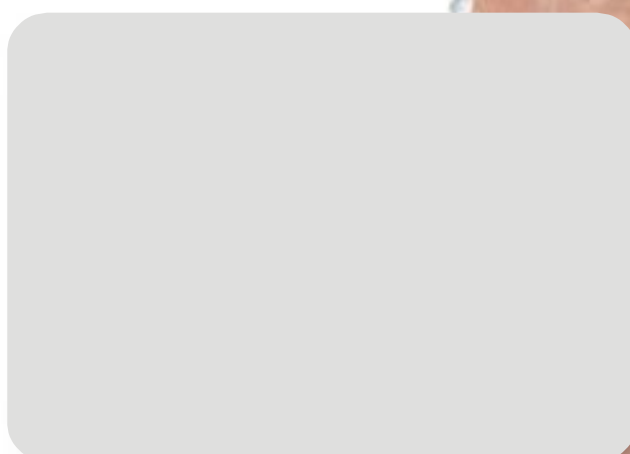
SILEXCOLOR



FM 2003



FM 2006



FM 2000



FM 2009





ПРИМЕНЕНИЕ

КЛАССИЧЕСКИЙ ЭФФЕКТ

- Прежде всего убедитесь в отсутствии старой краски. Основание должно быть достаточно ровным и прочным.
- Нанесите PRIMER SILEXCOLOR и выдержите не менее 12 часов перед наложением первого слоя MARMORINO SILEXCOLOR. Наносите MARMORINO SILEXCOLOR круговыми движениями с помощью правила из нержавеющей стали так, чтобы толщина слоя была неоднородной.
- После полного высыхания покрытия зачистите его наждачной бумагой, нанесите второй слой MARMORINO SILEXCOLOR и выполните приведенные выше операции.
- Разгладьте покрытие краем стального правила.

ЭФФЕКТ ЭНКАУСТИКИ

- Прежде всего убедитесь в отсутствии старой краски. Основание должно быть достаточно ровным и прочным.
- Нанесите PRIMER SILEXCOLOR и выдержите не менее 12 часов перед нанесением первого слоя TONACHINO SILEXCOLOR того же цветового оттенка как отделочная краска, так, чтобы толщина слоя была неоднородной. После высыхания нанесите TONACHINO SILEXCOLOR с помощью губчатого правила.
- Нанесите тонкий слой MARMORINO SILEXCOLOR стальным правилом до образования однородной поверхности так, чтобы TONACHINO SILEXCOLOR просвечивал через слой покрытия.

ВЕНЕЦИАНСКАЯ ШТУКАТУРКА

- Прежде всего убедитесь в отсутствии старой краски. Основание должно быть достаточно ровным и прочным.
- Нанесите PRIMER SILEXCOLOR и выдержите не менее 12 часов перед наложением первого слоя MARMORINO SILEXCOLOR. Наносите MARMORINO SILEXCOLOR круговыми движениями с помощью правила из нержавеющей стали так, чтобы толщина слоя была неоднородной.
- После полного высыхания покрытия зачистите его наждачной бумагой, нанесите второй слой MARMORINO SILEXCOLOR другого оттенка (обычно того же тона) с помощью треугольной штукатурной лопатки.
- Повторите процедуру несколько раз, зачищая ранее нанесенные слои.
- Разгладьте покрытие краем стального правила.



ОТДЕЛКА НА ОСНОВЕ СИЛИКАТОВ

Три декоративных решения, один защитный метод: качество Mapei



КРАСКА SILEXCOLOR НА СИЛИКАТНОЙ ОСНОВЕ

Краска на силикатной основе для отделки цементной или известковой штукатурки с сохранением паропроницаемости. Прекрасно сочетается с красками MAPE-ANTIQUE и осушительной штукатуркой.

TONACHINO SILEXCOLOR ПОКРЫТИЕ ИЗ МИНЕРАЛЬНОЙ ПАСТЫ (НАНОСИТСЯ ШПАТЕЛЕМ)

Модифицированное минеральное пастообразное покрытие из силиката калия предназначено для рустованной внутренней и внешней отделки. Оно покрывает неровности поверхности и полностью сливается с основанием, не нарушая при этом паропроницаемость штукатурки.



MARMORINO SILEXCOLOR МИНЕРАЛЬНОЕ ДЕКОРАТИВНОЕ ПАСТООБРАЗНОЕ СИЛИКАТНОЕ ПОКРЫТИЕ

Модифицированное минеральное пастообразное покрытие из силиката калия предназначено для рустованной внутренней и внешней отделки. Продукт широко используется для отделки, обеспечивая паропроницаемость штукатурки.

ДИСТРИБЬЮТОР



Данный завод работает в соответствии с требованиями системы по защите окружающей среды. Производство на заводе ведется в соответствии с нормами EMAS. Регистрационный номер № I-S-000019



Via Cafiero, 22 - 20158 Milan (Italy) - Tel. ++39-02-37673.1 - Fax ++39-02-37673.214
Internet: <http://www.mapei.it> - E-mail: mapei@mapei.it